

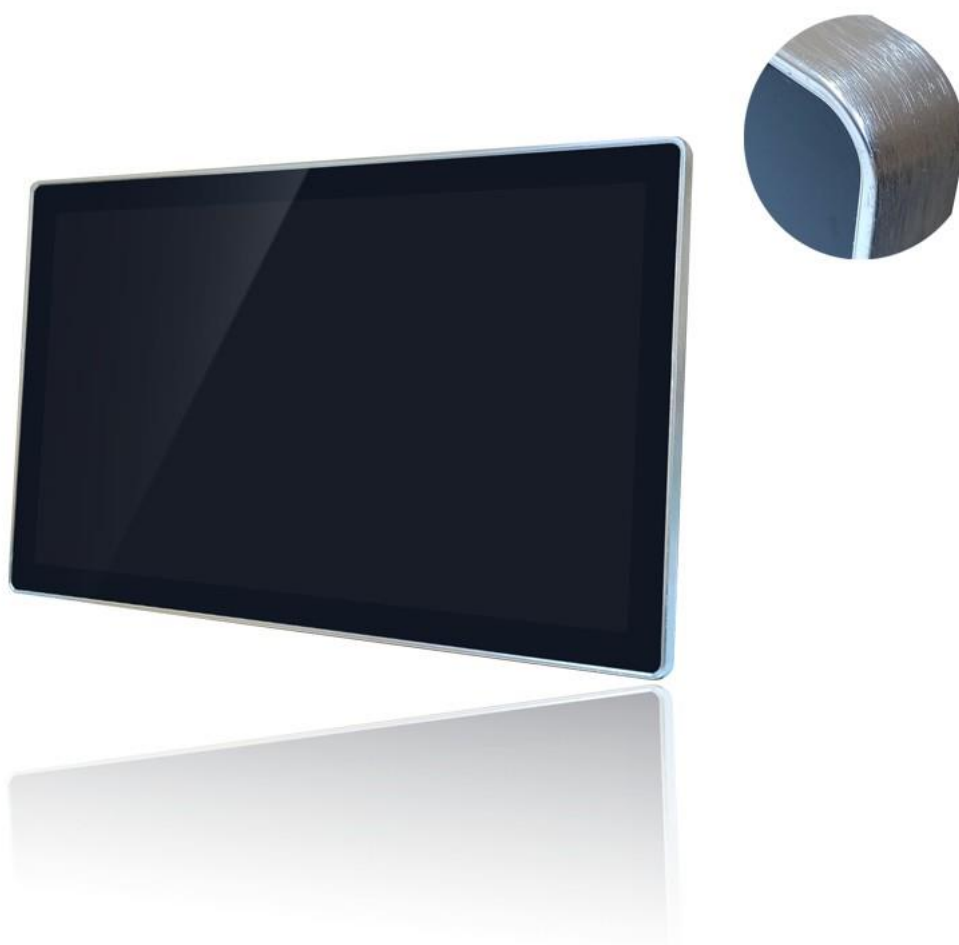


捷特威事業股份有限公司

產品規格

JE-YL43-VGHD

修訂版本 2022.09



JETWAY

1. 操作注意事項

1. 由於前極易損壞，請小心，不要劃傷。
2. 從輸入連接器插入或斷開時，請務必關閉電源。
3. 立即清除水滴長時間接觸水會引起色斑或斑點。
4. 面板表面汙損時，用脫脂棉或軟布擦拭。
5. 由於面板是用玻璃製成的，如果在堅硬的表面上脫落或撞擊，可能會破裂或破裂。
6. 為了避免靜電釋放（靜電）損傷，檢驗員是否戴靜電環測試 TFT-LCD 模組。
7. 不要打開或修改模組程式集。
8. 請勿將模組背面的反射片壓向任意方向。
9. 如果從容器取出後必須將模組放回包裝容器槽中，不要按下 LED 燈杆邊緣的中心。相反，輕輕按下 LED 燈條邊緣的遠端。否則 TFT 模組可能會損壞。
10. 在插入或移除信號介面連接器時，務必不要旋轉或傾斜 TFT 模組的介面連接器。
11. TFT 模組不允許在很短的時間內被扭曲和彎曲甚至力添加到模組上。請設計好您的顯示產品，以避免外部用戶直接應用於模組。
12. 在 TFT-LCD 模組中沒有易燃等級的材料。TFT-LCD 模組應該提供的電源符合限功率源的要求（或符合 UL1950 IEC60950 等），或適用豁免。
13. 嚴重的溫度條件可能會導致不同的亮度，回應時間和燈點火電壓。
14. 在低溫環境下連續工作的 TFT 液晶顯示幕，可以加速燈耗盡，降低亮度顯著。
15. 當 LCD 模組放置在景觀位置時，此規格表上的數據是適用的。
16. 連續顯示固定圖案可誘發圖像粘連。建議在螢幕上顯示固定模式時定期使用螢幕保護程式或改變顯示內容。

2. 顯示特性

液 晶 屏	
螢幕尺寸	43 英寸
長寬比	16 : 9(H:V)
解析度	1920*1080@60HZ
可視角度	水平 (左/右) CR≥10 89 ° /89 ° 垂直 (上/下) CR≥10 89 ° /89 °
顯示尺寸	940mm (W) × 529mm (H)
亮度	250nits
對比度	3000:1
回應時間	8 毫米
顯示顏色 /色域	1670 萬
背光壽命	30K 小時
介 面 功 能	
支持介面	VGA, HDMI
電 源	
輸入電壓	外部適配器：100-240V AC，50-60 Hz 輸入電壓範圍：+12V DC ± 5%
功耗	80W
材 質 和 包 裝	
面框材質	鈹金
後殼材質	鈹金 (黑紗紋噴漆)
外框尺寸	1021mm (W) x 608mm (H) x 54mm (D)
外箱尺寸	1190mm (W) × 780mm (H) × 240mm (D)
重量	28.6 Kg
配件	VGA線+變壓器
工 作 環 境	
工作溫度	0℃ 至 40℃
工作濕度	20% 至 80%
儲存溫度	-20℃ 至 60℃
儲存濕度	10% 至 90%
保 固	
一年(人為損壞除外)	

3. 示 意 圖

